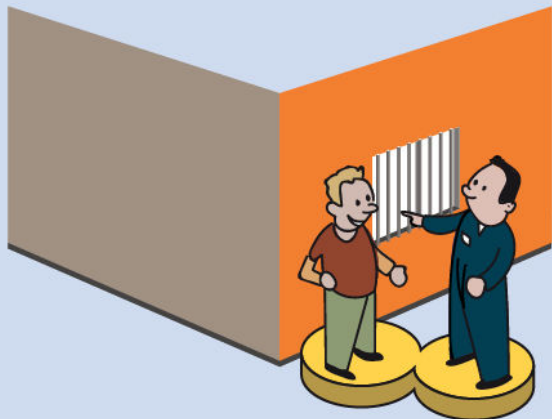


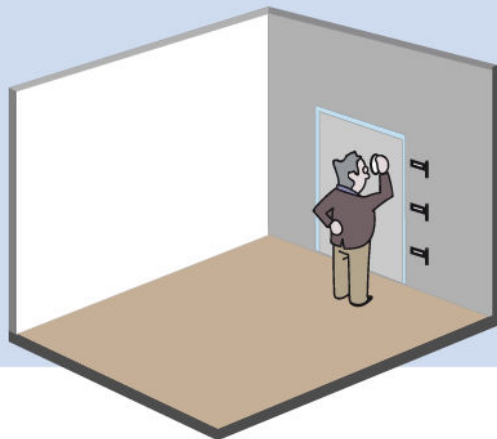
#ContreLesCambriolages

Je protège mon domicile...



J'installe des équipements adaptés et agréés sur les accès de mon domicile (volets, grilles, alarmes...).

Je peux prendre conseil auprès d'un professionnel ou du correspondant sûreté de mon commissariat.



J'équipe ma porte d'un système de fermeture fiable et d'un moyen de contrôle visuel (œilleton, entrebâilleur...).